

Linienetzplan

BUS Stadtverkehr Wittenberg

Gültig ab 03.02.2025



Legende

- 303 Hauptlinie** (60-Min.-Takt) mit Haltestelle und Endhaltestelle
- Hauptlinie** (schwächerer Takt oder nur einzelne Fahrten)
- Nebenlinie** (Schülerverkehr)
- Haltestelle **nur in Pfeilrichtung**
- Tarifzongrenze** mit Tarifzonennummer

Die Nebenlinien sind nur auszugsweise und nur außerhalb der Hauptlinien dargestellt.

Darstellung auf der Grundlage von Geobasisdaten
 © GeoBasis-DE / LVermGeo LSA / www.lvermgeo.sachsen-anhalt.de
 Abgabe: 2019, Az.: C22-7016751-2018 + Az.: C22-7007391-2019

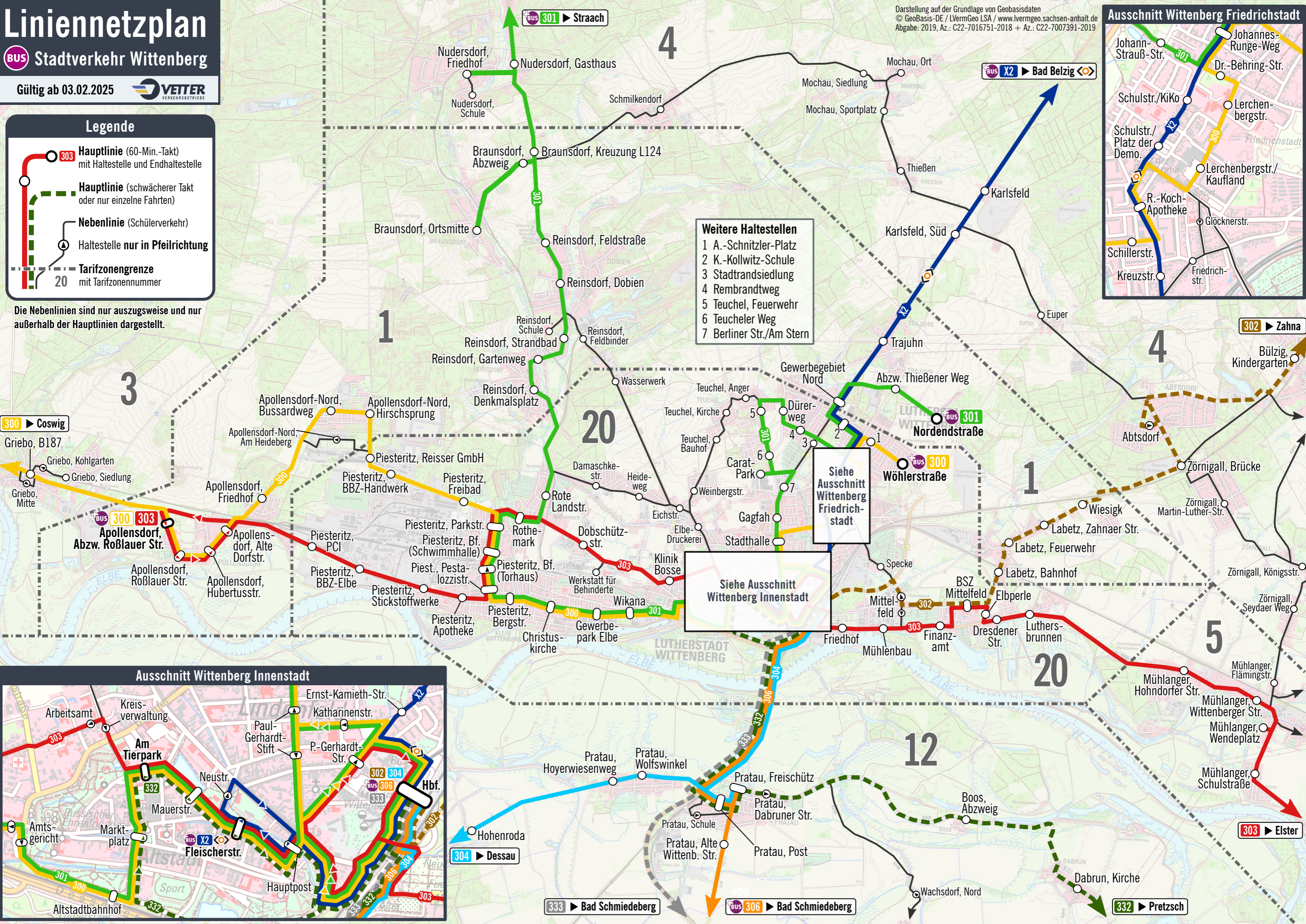
Ausschnitt Wittenberg Friedrichstadt

- #### Weitere Haltestellen
- 1 A.-Schnitzler-Platz
 - 2 K.-Kollwitz-Schule
 - 3 Stadtrandsiedlung
 - 4 Rembrandtweg
 - 5 Teuchel, Feuerwehr
 - 6 Teucheler Weg
 - 7 Berliner Str./Am Stern

Siehe Ausschnitt Wittenberg Friedrichstadt

Siehe Ausschnitt Wittenberg Innenstadt

Ausschnitt Wittenberg Innenstadt



303 ▶ Elster

332 ▶ Pretzsch

306 ▶ Bad Schmiedeberg

333 ▶ Bad Schmiedeberg

304 ▶ Dessau